

**apa**

agência portuguesa  
do ambiente



# Ponto de Contacto Nacional: missão e calendário de apoio 2021

Isabel Lico & Ana M Santos

Equipa Técnica LIFE PT

[life@apambiente.pt](mailto:life@apambiente.pt)



REPÚBLICA  
PORTUGUESA

AMBIENTE E  
AÇÃO CLIMÁTICA

# ÍNDICE DA APRESENTAÇÃO

1. Quem são e o que fazem os Pontos de Contacto Nacional
2. Atividades de apoio 2021: tipo de ações e agenda indicativa
3. Ferramentas de apoio
4. Contactos úteis



## Pontos de Contacto Nacionais (NCP)

Com a publicação do **Regulamento (UE) N.º 1293/2013** foi introduzida, formalmente, a figura de **Ponto de Contacto Nacional** (NCP, *National Contact Point*), no § 37 “A experiência adquirida com os anteriores programas LIFE mostrou a importância dos pontos de contacto nacionais do Programa LIFE, em particular no que diz respeito ao apoio a candidatos e beneficiários, contribuindo assim para o sucesso da execução dos programas.”

O **atual Regulamento** para o **período 2021-2027 (2021/783)** valida a **importância dos NCP**: § 31 “No sentido de apoiar a aplicação do Programa LIFE, a Comissão deverá colaborar com a rede de pontos de contacto nacionais do Programa LIFE para estimular a cooperação com vista a melhorar e a tornar mais eficazes os serviços dos pontos de contacto nacionais em toda a União (...)”



# Missão dos NCP (...)

## 1. Divulgar o Programa ao nível do Estado Membro (EM)

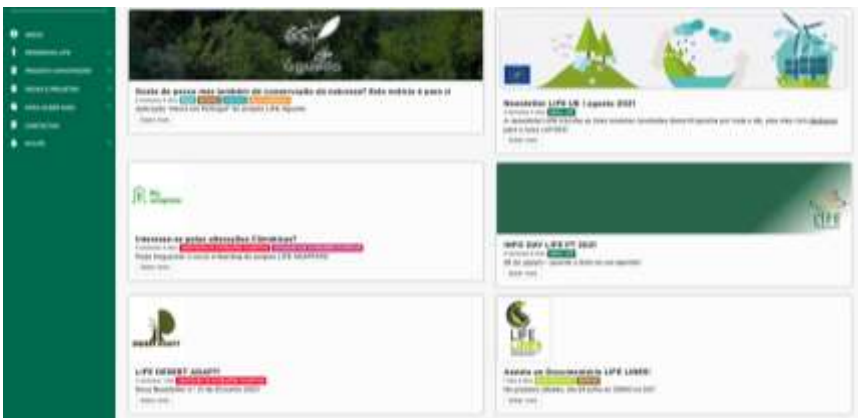


## 2. Colaborar com outros NCP fomentando parcerias e trabalho em rede



# Missão dos NCP

3. Acompanhar e disseminar o trabalho desenvolvido no âmbito de projetos portugueses ou com parcerias portuguesas



4. Apoiar potenciais proponentes na preparação de candidaturas



# Quem são os NCP portugueses?

**Isabel Lico** (APA): representante nacional para o Programa e em especial para o subprograma *Economia Circular e Qualidade de Vida*

**Ana Daam** (APA): representante nacional para subprograma *Mitigação e Adaptação às Alterações Climáticas*

**Pedro Arriegas** (ICNF): representante nacional para subprograma *Natureza e Biodiversidade*

**Isabel Soares/Paula Gomes** (DGEG): representantes nacionais para subprograma *Transição para as Energias Limpas*





**Atividades de apoio 2021:  
Tipo de ações e agenda indicativa**

# Ações de apoio

## Sessão nacional/ INFO DAY

- Sessão generalista aberta ao público em geral
- Caráter informativo

## Workshops temáticos

- Pequenos grupos
- Caráter formativo
- Informação específica sobre um tema/ subprograma
- Discussão de possíveis ideias de projeto
- ... e sempre que possível regionais





## Ações de apoio (cont.)

### Balcões Abertos (BA)

- Reunião com equipa de projeto
- Objetivo:
  - Discutir questões estruturais da candidatura (p. ex. parcerias, principais ações do projeto)
  - Partilhar dicas de erros comuns



### Apoio Especializado (AE)

- *Via email*
- Visa esclarecer pormenores específicos (p. ex. rúbricas mais adequadas para uma despesa, questões relacionadas com preenchimento de formulários)

## **Workshops temáticos**

- Subprogramas *Natureza e biodiversidade* | *Economia Circular e Qualidade de Vida* | *Mitigação e Adaptação às Alterações Climáticas*  
=> **última quinzena de setembro – 1ª quinzena de outubro**
- Subprograma *Transição para as Energias Limpas*  
=> **outubro/novembro**



# Agenda indicativa – SAP (cont.)

## Balcões Abertos (BA)

- Sempre que haja uma ideia já consolidada de projeto
- (para novos proponentes, poderá fazer sentido que seja após o workshop temático)

## Apoio Especializado (AE)

- Sempre que necessário e para questões muito concretas

...entretanto: **muito que ler e consultar.**



A teal-colored icon consisting of three vertical lines, symbolizing a list or structure.





# Ferramentas de apoio 2021

# Ferramentas de apoio

## **Website dedicado LIFE PT - <https://life.apambiente.pt/>**

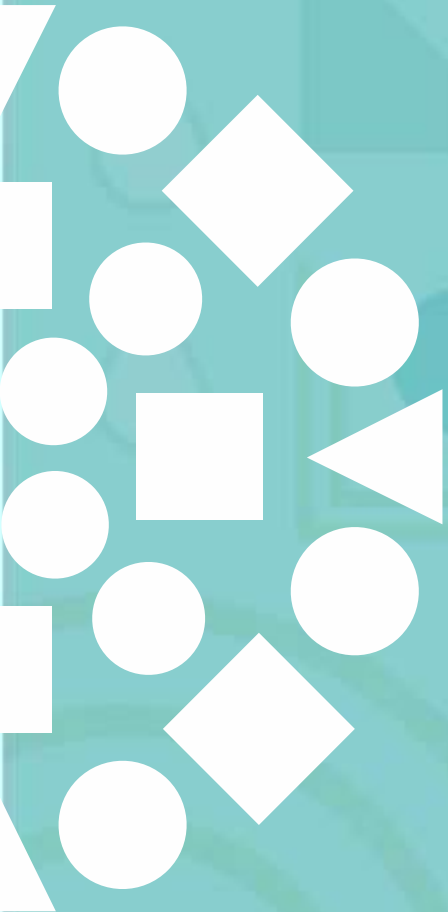
- Principais notícias e eventos a nível PT e EU
- Em constante atualização

## ***Mailing list* LIFE**

- Utilizamos para divulgar de forma ativa apenas as questões mais relevantes
- Recomendamos adesão através do *email* dedicado LIFE ([life@apambiente.pt](mailto:life@apambiente.pt))
- ***Newsletter*** temática



# Em resumo... os desafios para 2021

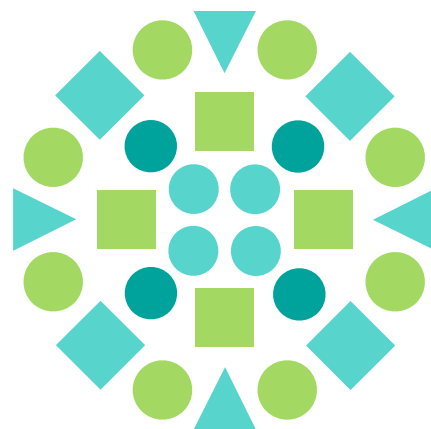
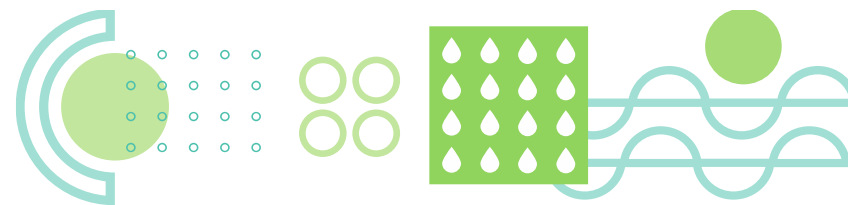


# Em resumo... os desafios para 2021

Já na call 2021, temos

- Nova documentação
- Um novo **subprograma** dedicado à Energia
- Novas **tipologias de projetos**
- Possíveis novos **parceiros**
- Novo **site LIFE EU** | [https://cinea.ec.europa.eu/life\\_pt](https://cinea.ec.europa.eu/life_pt)
- Uma **nova plataforma** para candidatura | <https://ec.europa.eu/info/funding-tenders/opportunities/portal/screen/home>





**OBRIGADA**

[apambiente.pt](http://apambiente.pt)

**apa**

agência portuguesa  
do ambiente

